



ГБПОУ «Пермский краевой колледж «ОНИКС»



Отделения ПКР и ССЗ



ГБПОУ «Пермский краевой колледж «ОНИКС»

Пермь,
ул. Пушкина, 107а



Специальности

Декоративно-прикладное искусство



Преподаватель
в детской студии



Художник-мастер
декоративно-
прикладного искусства



Вступительные испытания:
экзамен по рисунку

**Декоративно-прикладное
искусство**



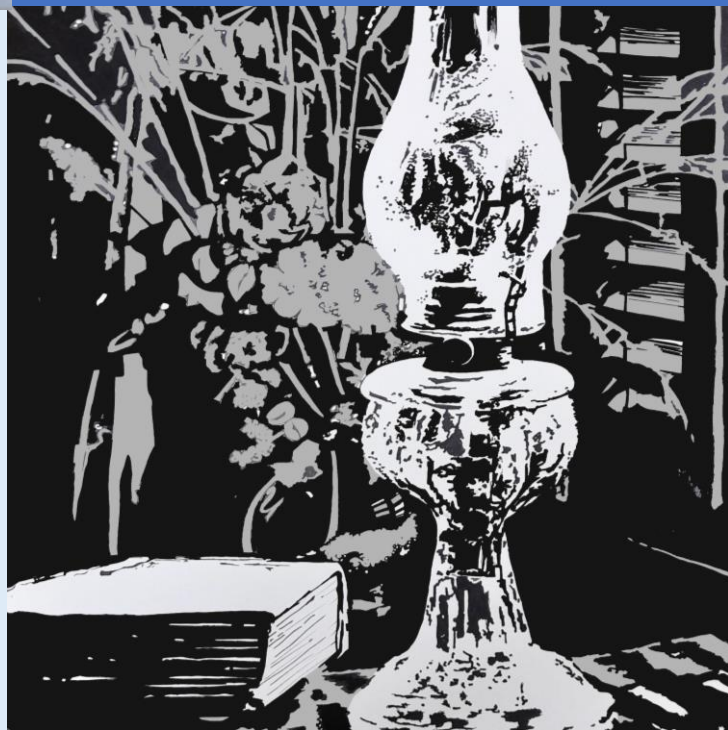
Керамика



Изобразительное искусство и черчение



Преподаватель ИЗО и
черчения в школе



Изобразительное искусство и черчение



**Вступительные испытания:
экзамен по рисунку**

Педагогика дополнительного образования



Области деятельности педагога дополнительного образования:

- изобразительная деятельность и декоративно-прикладное искусство;
- социально-педагогическая деятельность;
- сценическая деятельность;
- техническое творчество



Педагог
дополнительного
образования



Конкурс аттестатов

Профессиональное обучение



Мастер
производственного
обучения в области
информационных
систем и
программирования



Конкурс аттестатов

Дошкольное образование



Воспитатель
детей
дошкольного
возраста

ВНЕБЮДЖЕТ



Конкурс аттестатов



Дизайн (по отраслям)



На базе 11 классов



Полиграфия
Объёмно-
пространственны
е комплексы



дизайнер

Дизайн (по отраслям)



**Вступительные испытания:
экзамен по рисунку**

Производственная практика

Детские сады г. Перми и
Пермского края

Школы г. Перми и
Пермского края

Центры детского
творчества г. Перми и
Пермского края

Дизайн-студии

Рекламные агентства

Пермская Ярмарка

Дворец детского(юношеского) творчества
г. Перми

Детские оздоровительные
лагеря

Школы для
обучающихся с ОВЗ

Студии печати

Школы искусств г. Перми
и Пермского края



ГБПОУ «Пермский краевой колледж «ОНИКС»

Пермь,
ул. Сысольская, 12

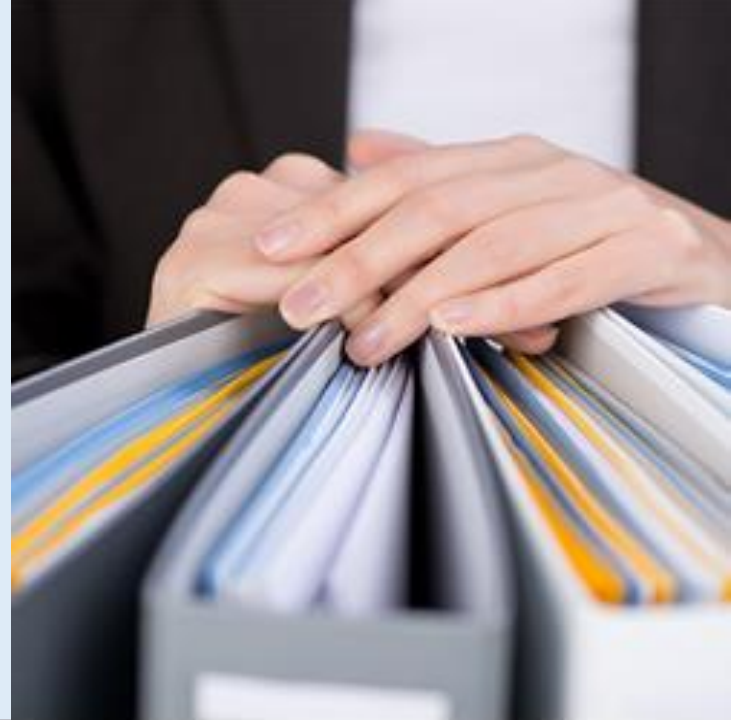


Специальности

**Документационное
обеспечение управления и
архивоведение**



**Специалист по
документационному
обеспечению
управления, архивист**



Конкурс аттестатов

Полиграфическое производство



Техник-технолог



Конкурс аттестатов



ГБПОУ «Пермский краевой колледж «Оникс»

ул. Пушкина, 107а

ул. Сысольская, 12



ВНЕБЮДЖЕТ



СВАРЩИК

(ручной и частично
механизированной сварки
(наплавки))

Производственная практика

ФКП «Пермский
пороховой завод»

АО «ОДК СТАР»

ОАО «Завод ЖБИ
«Стройиндустрия»

АО «Новомет-Пермь»

АО «Протон-ПМ»

АО «ПЗСП»

ОАО «Пермский телефонный завод «ТЕЛТА»

АО «ГалоПолимер-Пермь»

АО «МРСК Урала»

АО «Стройпанелькомплект»

Завод АО
«Пермтрансжелезобетон»

Вторая профессия



6 месяцев

ОПЕРАТОР ЭВМ



9 месяцев

СВАРЩИК

(ручной и частично
механизированной сварки
(наплавки))



8 месяцев

**ОБЛИЦОВЩИК –
ПЛИТОЧНИК**

ПЕРЕЧЕНЬ ДОКУМЕНТОВ

1. **Аттестат (оригинал или копия)**
2. **Копия паспорта - 3 шт. (основной разворот и регистрация по месту жительства)**
3. **Фото 3x4 - 6 шт. (матовые, без уголка)**
4. **Медицинская справка ф.086у (с отметкой об отсутствии противопоказаний для обучения)**
5. **Копия СНИЛС - 1 шт.**
6. **Копия ИНН - 1 шт.**
7. **Копия страхового мед. полиса - 1 шт.**
8. **Копия справки МСЭ (при наличии)**

Телефон: +7(342)244-89-21

Сайт колледжа: колледж-оникс.рф

